

Baureihe Igo T **POTAIN**

Höchste
Produktivität
auf anspruchsvollen
Baustellen



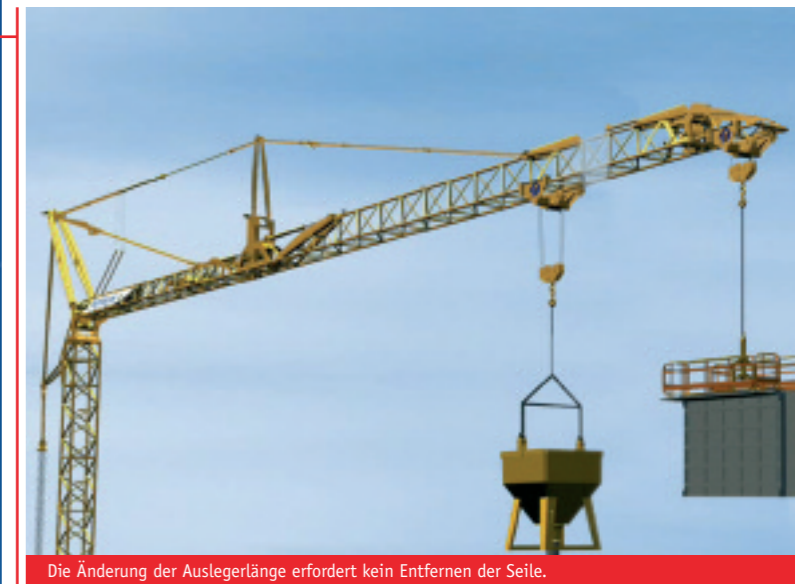
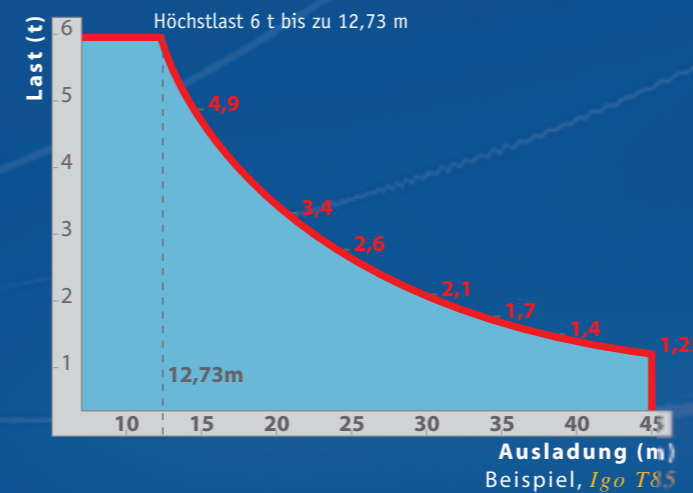
Produktivitätssteigerung stellt auf Baustellen eine ständige Herausforderung dar.

Hier liegen die Stärken der Igo-T-Baureihe, welche die gesamte technische Kompetenz und das Potain Know-how in sich vereint.

Die innovativen Krane dieser Baureihe bieten Leistung, Manövrierbarkeit und Produktivität auf allen Baustellen.

Eine **Tragkonstruktion** für **erhöhte Leistung**

- Der Unterbau und die Stahlkonstruktion der Igo-T-Baureihe ermöglichen höhere Traglasten bei größeren Ausladungen.
- Mehrere kurze Ausleger verbessern die Spitzenlast. So wird die zehnfache Leistung erzielt, und es sind weniger Hubzyklen erforderlich.



Die Änderung der Auslegerlänge erfordert kein Entfernen der Seile.

Hohe Leistungen

Baustellen werden immer anspruchsvoller – die Baureihe Igo T ermöglicht dennoch eine hohe Produktivität.

Einfacher Transport

Mehrere Transportkonfigurationen sind möglich, je nach Ihren Anforderungen.

Hohe Flexibilität

Einfache, schnelle und mühelose Montage – zahlreiche Positionen für einen vielseitig einsetzbaren Kran.

Maximaler Bedienkomfort

Die Steuereinheit und ihre Programmierung sind darauf ausgelegt, Ihnen ein Höchstmaß an Bedienkomfort zu bieten.

Zuverlässigkeit und Sicherheit

Sicherheit und lange Lebensdauer sind wichtige Zielsetzungen der Potain-Technologie.

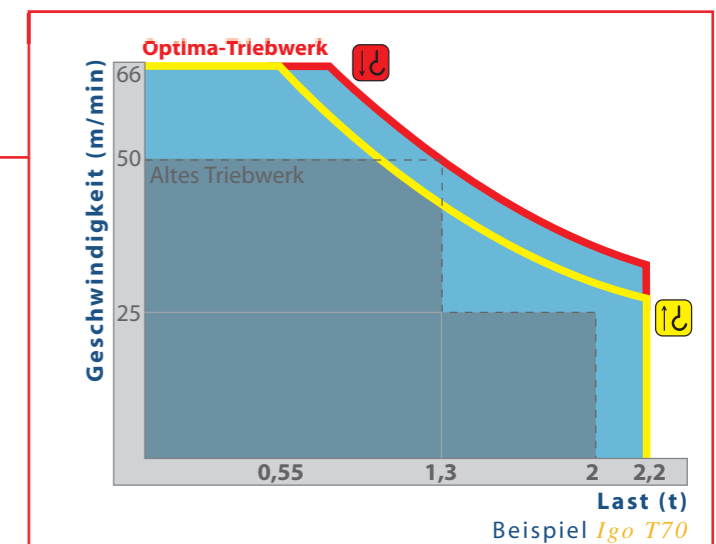
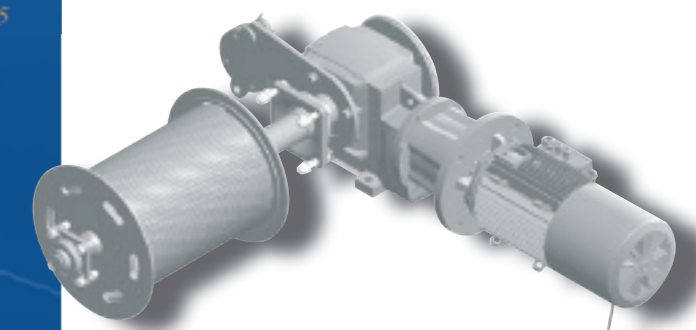
Innovative Triebwerke

- Schwenkwerk „RVF Optima+“
- Hubwerk „LVF Optima“
- Katzwerk „DVF“

Vorteile frequenzgesteuerter Triebwerke:

- Höhere Produktivität durch Zeitgewinn bei Hubzyklen (25 % Zeitgewinn mit dem Hubwerk „LVF Optima“).
- Geräuschloser Betrieb.
- Weiche und präzise Steuerung.

Durch die Frequenzsteuerungssysteme sinkt der Strombedarf auf Baustellen (geringerer Bedarf an Stromkästen und Generatoren).



Die verschiedenen Transportkonfigurationen können an alle Schwierigkeiten beim Umsetzen und an alle Geländearten angepasst werden.

- Die Krane der Igo-T-Baureihe sind kompakt, wodurch sich das Transportvolumen verringert, entsprechend den Transportbeschränkungen der internationalen Verkehrsvorschriften.
- Mehrere Konfigurationen ermöglichen den Zugang auch zu den schwierigsten Baustellen.

2 Als Sattelaufleger

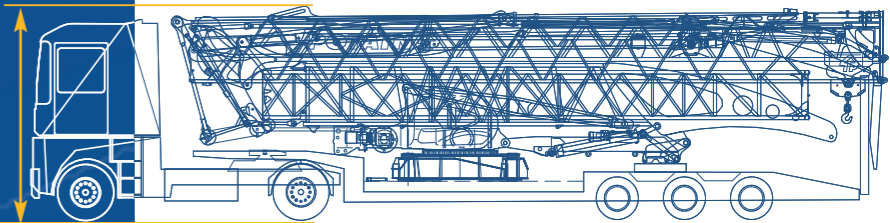
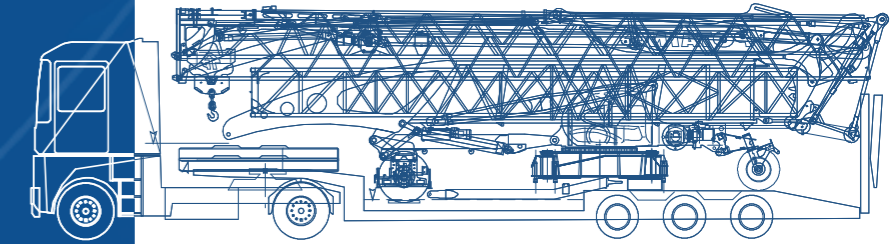
- Durch die bedeutende Bodenfreiheit wird die Zufahrt zu schwierigen, hügeligen und überfüllten Baustellen möglich. Transport auf der Straße mit bis zu 80 km/h oder 25 km/h je nach gewählter Transportachse.



Verbesserter Transport... 3 Möglichkeiten

1 Auf dem Tieflader

- Entsprechend den Transportbeschränkungen der internationalen Verkehrsvorschriften wurde das Transportvolumen einiger Modelle verringert.
- Es sind mehrere Höheneinstellungen verfügbar.
- 2 Transportmöglichkeiten: mit oder ohne Achsen.

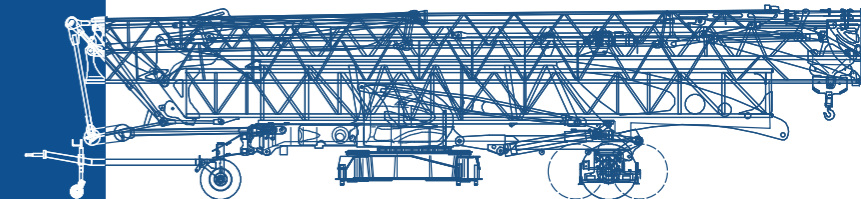


4 m

Bis zu 660 mm

3 Als Anhänger

- Diese Konfiguration ist für den Transport zwischen Baustellen oder innerhalb einer Baustelle ideal geeignet. Die Bodenfreiheit wurde verbessert und als Sonderausrüstung ist eine neue Zugdeichsel verfügbar. Beim Transport beträgt die Höchstgeschwindigkeit auf der Straße 25 km/h und auf der Baustelle 10 km/h.



Praktisch und wirtschaftlich

Zahlreiche Achsen der Igo-Baureihe können auch bei der Igo-T-Reihe eingesetzt werden.



Die **Montage** erfolgt schnell **einfach** und in **wenigen Arbeitsschritten.**

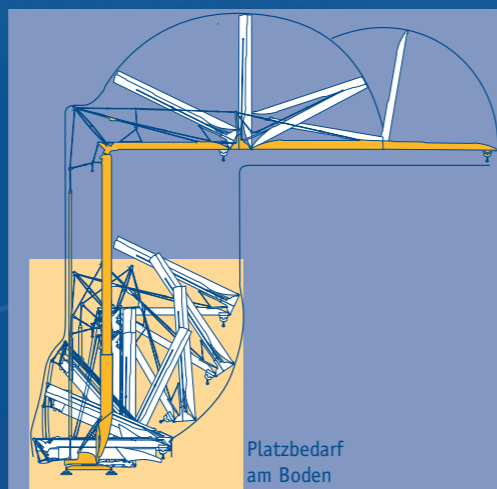
Mit dem hydraulischen Hilfsgalgen (Sonderausrüstung) ist eine schnellere, mühelose Ballastierung möglich.



Automatisches Falten und Entfalten des Auslegers mit Hydraulikzylindern



- Zum Falten und Entfalten steht zusätzlich eine zweite Montagekinematik zur Verfügung, um Hindernisse im Luftraum zu umgehen (Gebäude, Freileitungen usw.).



- Der Kranführer steuert mühelos die Montage per Funksteuerung vom Boden aus.
- Der Ausleger wird ruckfrei entfaltet.

Erfolgreiche Kombination von **Ergonomie** und **Vielseitigkeit**

In Betrieb:

- **Mehrere Arbeitshöhen** sind möglich zur Anpassung an die Gegebenheiten unterschiedlicher Baustellen oder für das Überschwenken fester Hindernisse.
- **Zusätzliche Hakenhöhen** werden durch schnelles und einfaches Montieren von Verlängerungsmasten (Sonderausrüstung) erreicht. Einige Modelle verwenden gemeinsame Verlängerungsmaste.
- **Patentiertes Teleskopiersystem** mit müheloser Mastverriegelung ohne Verlust von Teilen.
- **Verschiedene Auslegerpositionen:** steilgestellt, umgeklappt, verlängert, abgesenkt (Wartungsposition).
- **Intelligente** Kontrolle der Sicherheitsvorrichtungen.

Außer Betrieb:

- Mehrere Windfreistellungspositionen ermöglichen die Anpassung des Krans an alle Gegebenheiten der Baustellen.

Noch vielseitiger !

Fahrwerk für einige Modelle verfügbar: bitte bei uns rückfragen.



Das patentierte **Hilfsgalgensystem** (Sonderausrüstung)

- Separater, umsetzbarer Hilfsgalgen per Funk gesteuert.
- Für alle Krane der Igo-T-Baureihe derselben Größe geeignete Ausrüstung.





Steuergeräte mit **Bedienkomfort**



Im **Empfänger** der Funksteuerung befindet sich die Kommunikationstechnik der Maschine.

- USB-Anschluss für die Programmierung.
- Serieller Anschluss zur Datenübertragung.
- Großer LCD-Bildschirm und Tastatur für Eingaben direkt am Gerät.
- Antennenanschluss.

Die **Funksteuerung ohne Kabel der Igo-T-Baureihe** ermöglicht eine ergonomische, intuitive Bedienung.

- Frequenzwechsel zur Vermeidung von Interferenzen.
- Ergonomisches Design, robustes und leichtes Gerät.
- Zugriff auf alle für den Kranführer relevanten Anzeigen auf dem LCD-Display.

Die **Steuervorrichtung umfasst u.a.** das Hilfssteuergerät und als Sonderausrüstung das Steuergerät mit Kabel.



Die **Kabinen** sind funktional und geräumig (zusätzliche Sonderausrüstungen verfügbar):

- Kabine 800 – Heizung.
- Kabine „Vision“ – zweistufige Heizung, Polsterung und Kopfstütze.
- Zugangsleiter (Sonderausrüstung).

Innovation verbunden mit **Komfort**

Die innovativen **Potain-Triebwerke** für besten Bedienkomfort

Das **Schwenkwerk RVF Optima** verbessert das Fahrgefühl:

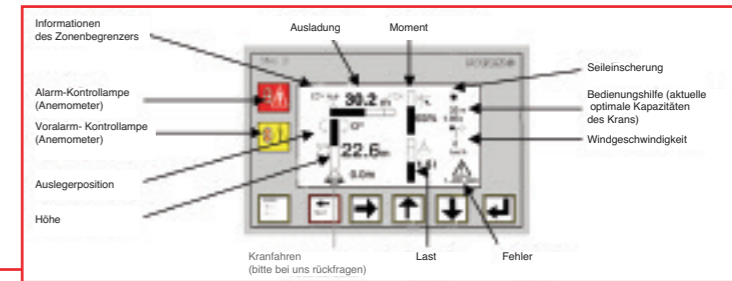
- Kraftvolle, flüssige und kontrollierte Steuerung.
- Anpassung des Schwenkwerks an den Fahrstil des Kranführers perfekter Beherrschung der Maschine.
- Steigerung der Produktivität durch eine komfortable Steuerung.

Zur weiteren Verbesserung der Kranbedienung sind einige hilfreiche Sonderausrüstungen verfügbar:

- Dialog Visu II – Graphikbildschirm mit Krananzeigen, die eine intuitive Steuerung des Krans ermöglichen.
- Top Tracing und Top Zone – Schwenkbereichs- und Interferenzkontrollsysteme.

Präzision und schnelle Annäherung durch **frequenzgesteuerte** Triebwerke:

- Niedrige Geschwindigkeiten in den Katzfahr- und Hubphasen ermöglichen ein präzises Absetzen der Last und somit Zeitgewinn.
- Durch progressives Beschleunigen wird eine ruckfreie Bedienung möglich.
- Die Maschine arbeitet geräuschlos, dies bedeutet geringere Lärmbelästigung für die Anwohner.



Innovation im Hinblick auf die Sicherheitsvorrichtungen

- Zwei separate Zugänge : getrennt für Kranführer und Techniker.
- Die intelligente Funksteuerung unterstützt den Kranführer beim Falten und Entfalten.
- Eine doppelte Sicherheitsvorrichtung für Höchstlast und Höchstmoment.

Die Qualität der Fertigung verlängert **die Lebensdauer** und sichert somit Ihre **Investition**.

Ergonomische Karosserie

- Schutz der Triebwerke und der Sicherheitsvorrichtungen.

Vorbeugende Wartung

- Kartuschen zur Drehkransmierung und viele Schmierpunkte.

Empfänger für Baustellensicherheit (mit der Sonderausrüstung Dialog Wind)


Der Igo-T-Kran

zieht Nutzen aus dem gesamten **Potain Know-how**

- Angezeigte Daten: Last, Ausladung, Höhe, Moment, Wind, Umdrehung und Seileinscherung.
- LCD-Display für den Mensch-Maschine-Dialog.
- Montagehilfe.
- Bedienungshilfe.
- Wartung.

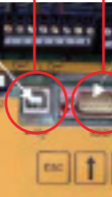


USB-Anschluss
(Programmierung)




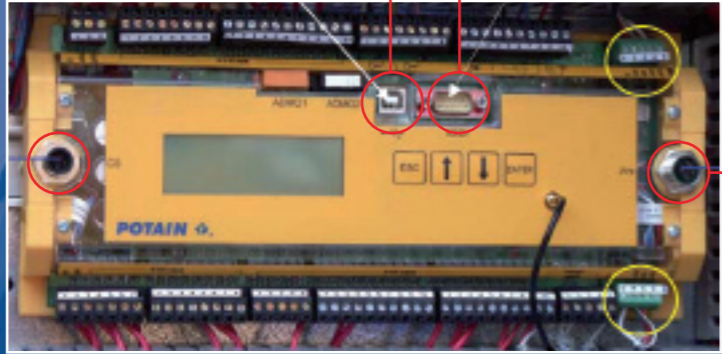
Sonderausrüstung Baustellensignalisierungskit

Serieller Anschluss
(Datenübertragung)




Sonderausrüstung Anemometer (Dialog Wind)

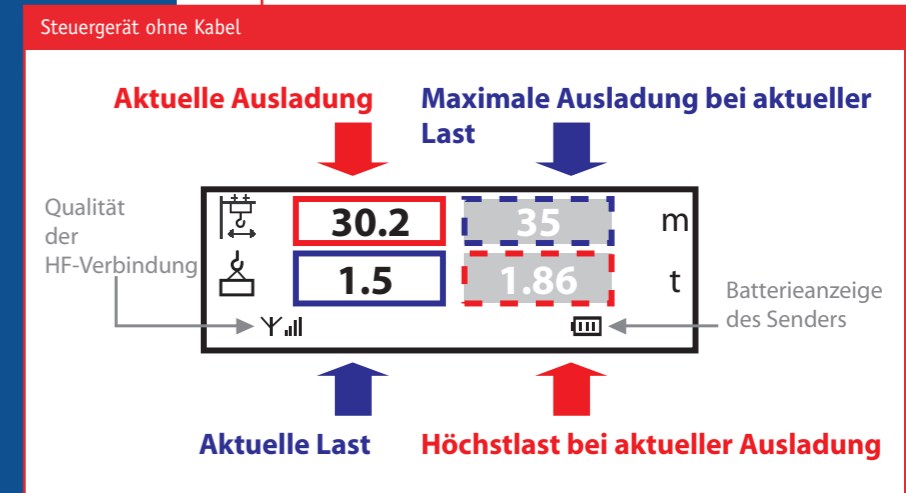




Die Antenne befindet sich auf dem Schaltschrank (Kabelanschluss).



- Sicherheitsketten am Unterwagen schützen den Bereich um den Kran. Die Ketten und Halterungen sind als Sonderausrüstung verfügbar.



Manitowoc Crane Group - Amerika
Manitowoc, Wisconsin, USA
Tel: +1 920 684 6621
Fax: +1 920 683 6277
Shady Grove, Pennsylvania, USA
Tel: +1 717 597 8121
Fax: +1 717 597 4062

Manitowoc Crane Group - Australien
(Vertrieb, Ersatzteile & Service)
Tel: +61 2 9896-4433
Fax: +61 2 9896-3122

Manitowoc Crane Group - Peking
China
(Vertrieb, Ersatzteile & Service)
Tel: +86 10 64671690
Fax: +86 10 64671691

Manitowoc Crane Group - Frankreich
Frankreich & Afrika
(Vertrieb, Ersatzteile & Service)
Tel: +33 (0)1 30 31 31 50
Fax: +33 (0)1 30 38 60 85

Manitowoc Crane Group - Deutschland
Deutschland & Middle Europa
(Vertrieb, Ersatzteile & Service)
Tel: +49 (0)2173 89 09-0
Fax: +49 (0)2173 89 09-30

Manitowoc Crane Group - Italien
Italien & Südeuropa
(Vertrieb, Ersatzteile & Service)
Tel: +39 (0)331 49 33 11
Fax: +39 (0)331 49 33 30

Manitowoc Crane Group - Korea
(Vertrieb, Ersatzteile & Service)
Tel: +82 2 3439 0400
Fax: +82 2 3439 0405

Manitowoc Crane Group - Mittlerer Osten
(Vertrieb)
Tel: +971 (0)4 338 18 61
Fax: +971 (0)4 338 23 43

Manitowoc Crane Group - Niederlande
Niederlande & Nordwest-Europa
(Vertrieb, Ersatzteile & Service)
Tel: +31 (0)76 578 39 99
Fax: +31 (0)76 578 39 78

Manitowoc Crane Group - Philippinen
(Vertrieb, Ersatzteile & Service)
Tel: +632 844 9437
Fax: +632 844 4712

Manitowoc Crane Group - Portugal
Portugal & Spanien
(Vertrieb, Ersatzteile & Service)
Tel: +351 (0)22 969 88 40
Fax: +351 (0)22 969 88 48

Manitowoc Crane Group - Russland
Russland - GUS
(Vertrieb)
Tel: +7 495 641 23 59
Fax: +7 495 641 23 58

Manitowoc Crane Group - Shanghai - China
(Vertrieb, Ersatzteile & Service)
Tel: +86 21 5111 3579
Fax: +86 21 5111 3578

Manitowoc Crane Group - Singapur
Asien & Pazifik außer China
(Vertrieb, Ersatzteile & Service)
Tel: +65 6264 1188
Fax: +65 6862 4040/4142

Manitowoc Crane Group - Großbritannien
(Vertrieb, Ersatzteile & Service)
Tel: +44 (0) 1895 430 053
Fax: +44 (0) 1895 459 500
(Ersatzteile & Service)

Europa, Mittlerer Osten & Afrika
Tel: +44 (0) 191 522 2000
Fax: +44 (0) 191 522 2052

Manitowoc Crane Group Asia - Xi'an
Tel: +86 29 87891465
Fax: +86 29 87884504


Crane CARE



Potain, weltweit führender Hersteller von Turmdrehkränen

Als weltweit führender Hersteller von Turmdrehkränen bietet Potain ein umfassendes Programm mit 60 Modellen an, bestehend aus Obendrehern, Untendrehern und Sondereinsatzkränen. Unterstützt durch ein weltweites Netz an Tochtergesellschaften und Händlern, Potain ist auf allen Baustellen dieser Welt präsent – mit mehr als 100.000 Kränen auf allen Baustellen der Welt präsent.

Potain gehört zur Manitowoc Crane Group, eine Unternehmens-einheit von The Manitowoc Company. Neben der Marke Potain für Turmdrehkrane umfasst die Manitowoc Crane Group auch die Marken Manitowoc für Gittermast-Raupenkrane, Grove für Mobilkrane und National Crane für Boom Trucks.

Manitowoc Crane CARE

Manitowoc Crane CARE vereint alle Serviceleistungen der Manitowoc Crane Group im Produktsupport vor und nach dem Verkauf : Ersatzteile, Service, technische Dokumentation, technischer Support und Schulung, alles unter einem Dach. Dieser Service erstreckt sich auf alle Marken der Manitowoc Crane Group : Potain, Grove, Manitowoc und National Crane. Damit Ihr Kran leistungsfähig bleibt und Ihr Erfolg gesichert ist, bietet Ihnen Manitowoc Crane CARE einen umfassenden Support aus einer Hand. Zu jeder Zeit, an jedem Ort, für jeden Fall - wir sind für Sie da.



Manitowoc Crane Group - Amerika - Weltweiter Firmensitz

2400 S. 44th Street • Manitowoc • WI 54220 USA
Tel: +1 920 684 4410 • Fax: +1 920 652 9778

Manitowoc Crane Group - Europa, Mittlerer Osten & Afrika

Manitowoc Crane Group France • 18, rue de Charbonnières • B.P. 173
69132 ECULLY Cedex • FRANCE
Tel: +33 (0)4 72 18 20 20 • Fax: +33 (0)4 72 18 20 00

Manitowoc Crane Group - Asien & Pazifik

4 Kwong Min Road • SINGAPORE 628707 • SINGAPORE
Tel: +65 6264 1188 • Fax: +65 6862 4040